



[20029] Epstein Flora 65 2xE27 mit Schalter

Beschreibung

Freistrahkende, minimalistische Bodenleuchte mit blendfreier, gleichmäßiger Lichtstärkenverteilung für die Beleuchtung von großzügigen Räumen im öffentlichen und privaten Bereich. Leuchtenkörper aus Edelstahl und hochwertigem Kunststoff (PE, schlagfest, UV-beständig). Für die Verschraubung an Oberflächen ist eine Bodenbefestigung aus Edelstahl [20401] separat erhältlich. Volle Flexibilität bei der Wahl der Leuchtmittel durch E27-Fassung.

Lichttechnik

Fassung

E27

Freie

Leuchtmittelwahl

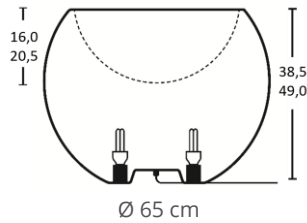
Lichtplanungsdaten

CAD

Photometrische Daten

STEP

Eulumdat



Mechanik

Durchmesser [cm]

65

Höhe [cm]

49

Artikelgewicht [kg]

6,2

Elektrotechnik

Netzspannung

230V~ / 50Hz

Energieverbrauch im Betrieb

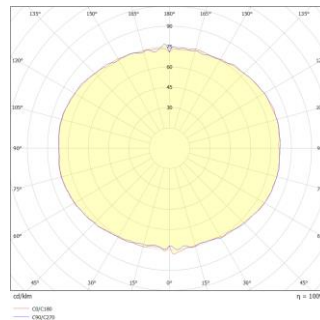
max. 25W

Kabellänge

2 m

Anschluss

Eurostecker



Schutz

Schutzklasse: II

Schutzart: IP20

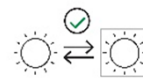


Steuerung

Steuerbare

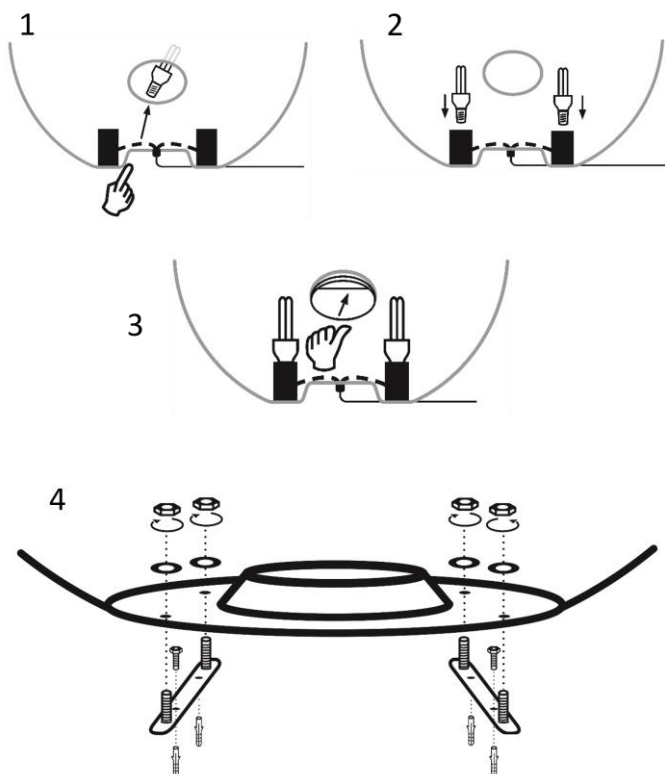
Leuchtmittel sind im Handel erhältlich

Austauschbarkeit



Produktgruppe: Flora

Leuchten dieser Produktgruppe sind in Durchmessern von 50 cm bis 65 cm mit E27 Fassung oder LED-Akkumodul in Ausführung Warmweiß oder RGB erhältlich.



Montageanleitung

Durch das seitliche Zugangsloch im Leuchtenkörper greifen (1) und das Leuchtmittel in die Fassungen einsetzen (2). Die Leuchte muss hierbei vom Strom getrennt sein.

Danach den beiliegenden Deckel in das Zugangsloch einfügen (3).

Zur Installation der Bodenschienen (4):

Schrauben Sie die Bodenbefestigung auf festen Untergrund.

Achten Sie dabei darauf, dass die beiden Schienen den richtigen Abstand zueinander haben, damit Sie danach die Leuchte auf die Gewindestangen aufsetzen und mit den Muttern verschrauben können.